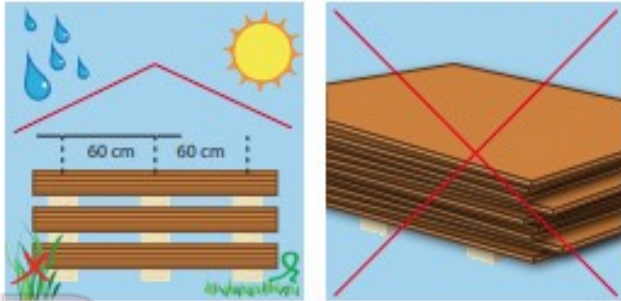


VERWERKINGSVOORSCHRIFTEN MULTIPLEX IN BINNENTOEPASSING

Deze leaflet geeft de belangrijkste aandachtspunten weer van de richtlijnen 'verwerking houtachtig plaatmateriaal' van Centrum Hout/ VVNH

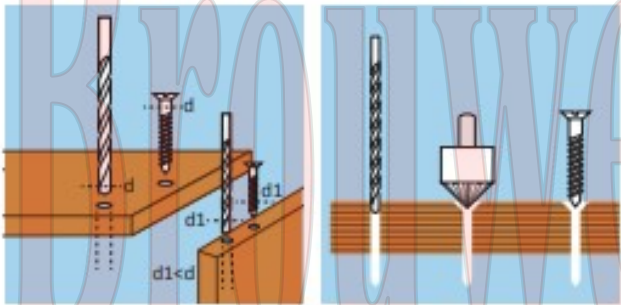
JUIST OPSLAAN (ook op de bouwplaats):

DROOG EN PLAT BEWAREN IN RECHTE STAPELS. NIET SCHUIVEN.



ALTIJD DROOG VERWERKEN!

- Gebruik scherp gereedschap.
- Montage met schroeven geeft een hogere trekvastheid.

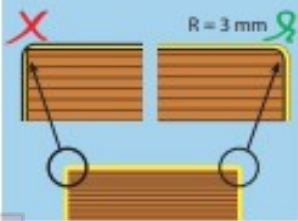


Laat de platen vóór verwerken acclimatiseren in de ruimte waar ze toegepast worden.

Adviezen bij randafwerking



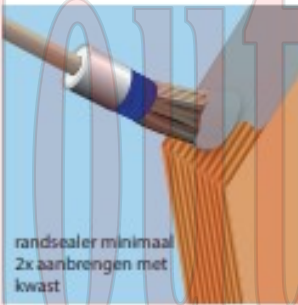
afronden randen voor voldoende verflaagdikte



Kopse kanten kunnen zeer snel vocht opnemen. Een goede randafwerking biedt bescherming. Voldoende afronding op de overgang van oppervlak naar rand garandeert optimale verhechting.

Een te grote verfabsorptie op triplex-zijkanten is te voorkomen door ze voor te behandelen met een goed afsluitende laag, bijvoorbeeld randsealer, PVAc lijm, nitrocelluloselak en polyurethaanlak.

Breng deze veelal tweecomponentensystemen, met een hoog gehalte aan vaste stoffen, in meer lagen aan. Randsealer is een speciaal hiervoor ontwikkeld eencomponent-systeem. Na de eerste laag moet men voor een glad oppervlak schuren met korrel 320 tot 360.



randsealer minimaal 2x aanbrengen met kwast

OPPERVLAK:

- PLATEN MOETEN DROOG ZIJN.
- DICHT SCHRDEFGATEN
- KIES EEN VOCHTREGULEREND VERFSYSTEEM.
- ONTVETTEN, SCHUREN, STOFVRIJ MAKEN, SCHILDEREN.

MINIMAAL 2X AFLAKKEN voor voldoende droge verflaagdikte rondom.

ALGEMEEN VERFADVIES:

Het plaatmateriaal is met de meeste in Nederland gangbare verfsystemen af te werken. We adviseren om altijd eerst een test uit te voeren met het verfsysteem van uw keuze. Vraag uw verflieferancier om advies.

ONDERHOUD:

Zorg voor regelmatig onderhoud van plaatoppervlak en randen. We adviseren dit onderhoud door een vakkundig schilder te laten uitvoeren.

Dé lijsten & gevelbekleeding specialist